



STRESZCZENIE PLANU URZĄDZENIA LASU

NADLEŚNICTWA ŚWIERADÓW

OBOWIĄZUJĄCEGO NA LATA 01.01. 2008. – 31.12.2017.

1. Cele i zasady trwale zrównoważonej gospodarki leśnej

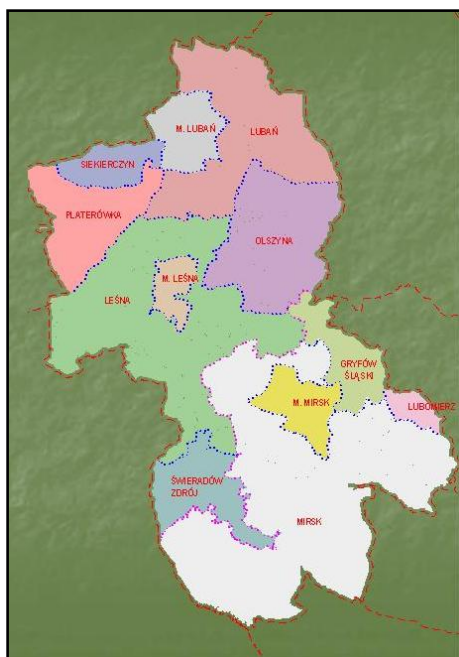
Podstawą gospodarki przyszłego okresu jest planowanie działalności zmierzającej do ukształtowania struktury lasów i ich wykorzystania w sposób i tempie zapewniający trwałe zachowanie ich bogactwa biologicznego, wysokiej produktywności oraz potencjału regeneracyjnego, żywotności i zdolności do wypełniania, teraz i w przyszłości, ważnych ochronnych, gospodarczych socjalnych funkcji na poziomie lokalnym, narodowym i globalnym, bez szkody dla innych ekosystemów. /Lasy ochronne - wokół jeziora Leśniańskiego (fot. autor)./

Dla celów planowania urzędniowego przyjęto sześć kryteriów trwale zrównoważonej gospodarki leśnej:

- kryterium zachowania i odpowiedniego wzmocnienia zasobów leśnych i ich udziału w globalnym bilansie węgla,
- kryterium utrzymania zdrowia i witalności ekosystemów leśnych,
- kryterium utrzymania i wzmocnienia i wzmocnienia produkcyjnych funkcji lasu,
- kryterium zachowania, ochrony i odpowiedniego wzmocnienia biologicznej różnorodności w ekosystemach leśnych,
- kryterium zachowania i odpowiedniego wzmocnienia funkcji ochronnych w zagospodarowaniu lasów,
- kryterium utrzymania innych funkcji i uwarunkowań społeczno – ekonomicznych poprzez:
 - zwiększenie udziału społeczności lokalnej w podejmowaniu decyzji dotyczących trwałego i zrównoważonego rozwoju gospodarki leśnej,
 - udostępniania lasów do celów zdrowotno – rekreacyjnych,
 - udostępniania lasów do celów dydaktycznych,
 - promocji trwale zrównoważonej gospodarki leśnej.

2. Ogólna charakterystyka lasów nadleśnictwa

2.1. Położenie i powierzchnia



Siedziba Nadleśnictwa Świeradów mieści się w Świeradowie Zdrój. Poniżej podaje się pełne dane adresowe:

Państwowe Gospodarstwo Leśne Lasy Państwowe
Nadleśnictwo Świeradów
59 – 850 Świeradów Zdrój, ul. 11 Listopada 1
tel. (075) 781 – 63 – 33 fax. (075) 781 – 66 – 33
email: biuro.swieradow@wroclaw.lasy.gov.pl

Tereny będące w zarządzie Nadleśnictwa Świeradów znajdują się w całości, w województwie dolnośląskim.

TAB. 1. STRUKTURA PODZIAŁU ADMINISTRACYJNEGO TERENÓW BĘDĄCYCH W ZARZĄDZIE
NADLEŚNICTWA ŚWIERADÓW

Województwo powiat - gmina	Obręb leśny				Nadleśnictwo	
	ŚWIERADÓW		LUBAŃ ŚLĄSKI			
	Powierzchnia – ha / %					
woj. dolnośląskie	8652.95	100.00%	7082.99	100.00%	15735.94	100.00%
lubański M. Lubań M. Świeradów-Zdrój M. Leśna Leśna Lubań M. Olszyna Olszyna Platerówka Siekierzyn	916.52	10.59%	6675.60	94.25%	7592.12	48.25%
	0.00	0.00%	32.45	0.46%	32.45	0.21%
	900.86	10.41%	0.00	0.00%	900.86	5.72%
	0.00	0.00%	236.75	3.34%	236.75	1.50%
	15.66	0.18%	2213.37	31.25%	2229.03	14.17%
	0.00	0.00%	1324.14	18.69%	1324.14	8.41%
	0.00	0.00%	546.58	7.72%	546.58	3.47%
	0.00	0.00%	369.44	5.22%	369.44	2.35%
	0.00	0.00%	1481.03	20.91%	1481.03	9.41%
	0.00	0.00%	471.84	6.66%	471.84	3.00%

Województwo powiat - gmina	Obręb leśny				Nadleśnictwo	
	ŚWIERADÓW		LUBAŃ ŚLĄSKI			
	Powierzchnia – ha / %					
Iwówceki	7736.43	89.41%	407.39	5.75%	8143.82	51.75%
Gryfów Śląski	177.39	2.05%	90.97	1.28%	268.36	1.71%
Lubomierz	31.65	0.37%	0.00	0.00%	31.65	0.20%
M. Mirsk	298.54	3.45%	42.63	0.60%	341.17	2.17%

Województwo powiat - gmina	Obręb leśny				Nadleśnictwo	
	ŚWIERADÓW		LUBAŃ ŚLĄSKI			
Mirsk	Powierzchnia – ha / %					
		7228.85	83.54%	273.79	3.87%	7502.64
OGÓLEM N-CTWO	8652.95	100.00%	7082.99	100.00%	15735.94	100.00%

Lasy nadleśnictwa Świeradów obejmują swym zasięgiem tereny położone między miejscowością Radogoszcz na północy, a Halą Izerską na pograniczu z Republiką Czeską od południa (rozszerzenie zasięgu w linii prostej północ - południe: 35 km) oraz między miejscowościami Włosień Dolny na północnym - zachodzie i miejscowością Grudza na południowym - wschodzie (rozszerzenie zasięgu w linii prostej wschód - zachód: 27 km).

Przyległymi nadleśnictwami są:

- od strony wschodniej - nadleśnictwo Szklarska Poręba (RDLP Wrocław)
- od strony północno - wschodniej - nadleśnictwo Lwówek Śląski (RDLP Wrocław)
- od strony północno - zachodniej - nadleśnictwo Pieńsk (RDLP Wrocław)

2.2. Rys historyczny

2.3. CHRONOLOGICZNE PRZEDSTAWIENIE ZMIAN ORGANIZACYJNYCH W NADLEŚNICTWIE ŚWIERADÓW

Rok	Zaistniałe zmiany
1945	Utworzenie nadleśnictwa Świeradów na mocy dekretu PKWN z dnia 12 grudnia 1944r.
1953	Podzielenie nadleśnictwa Świeradów na dwa oddzielne nadleśnictwa – Świeradów Północ i Świeradów Południe
1959	Połączenie Świeradów Północ i Świeradów Południe w jedno nadleśnictwo. Przekazanie części powierzchni do nadleśnictw Piechowice i Szklarska Poręba
1970	Przyłączenie części zlikwidowanego nadleśnictwa Piechowice – utworzenie obrębu Piechowice
1979	Utworzenie nadleśnictwa Świeradów w obecnym kształcie (z obrębami Świeradów i Lubań)

OBRĘB LUBAŃ

Rok	Zaistniałe zmiany
1945	Utworzenie nadleśnictwa Leśna na mocy dekretu PKWN z dnia 12 grudnia 1944r.
1947	Utworzenie nadleśnictwa Biała Góra
1950	Podzielenie nadleśnictwa Biała Góra na dwa oddzielne nadleśnictwa – Giraltów i Zgorzelec
1957	Utworzenie nadleśnictwa Lubań
1972	Likwidacja nadleśnictwa Lubań – przyłączenie do nadleśnictwa Węgliniec
1979	Utworzenie nadleśnictwa Świeradów w obecnym kształcie (z obrębami Świeradów i Lubań)

2.4. Typy siedliskowe lasu

SYNTEZYCZNE ZESTAWIENIE TYPÓW SIEDLISKOWYCH LASU W NADLEŚNICTWIE ŚWIERADÓW, WG STANU NA 1.01.2008R. – NA PODSTAWIE TAB. II.

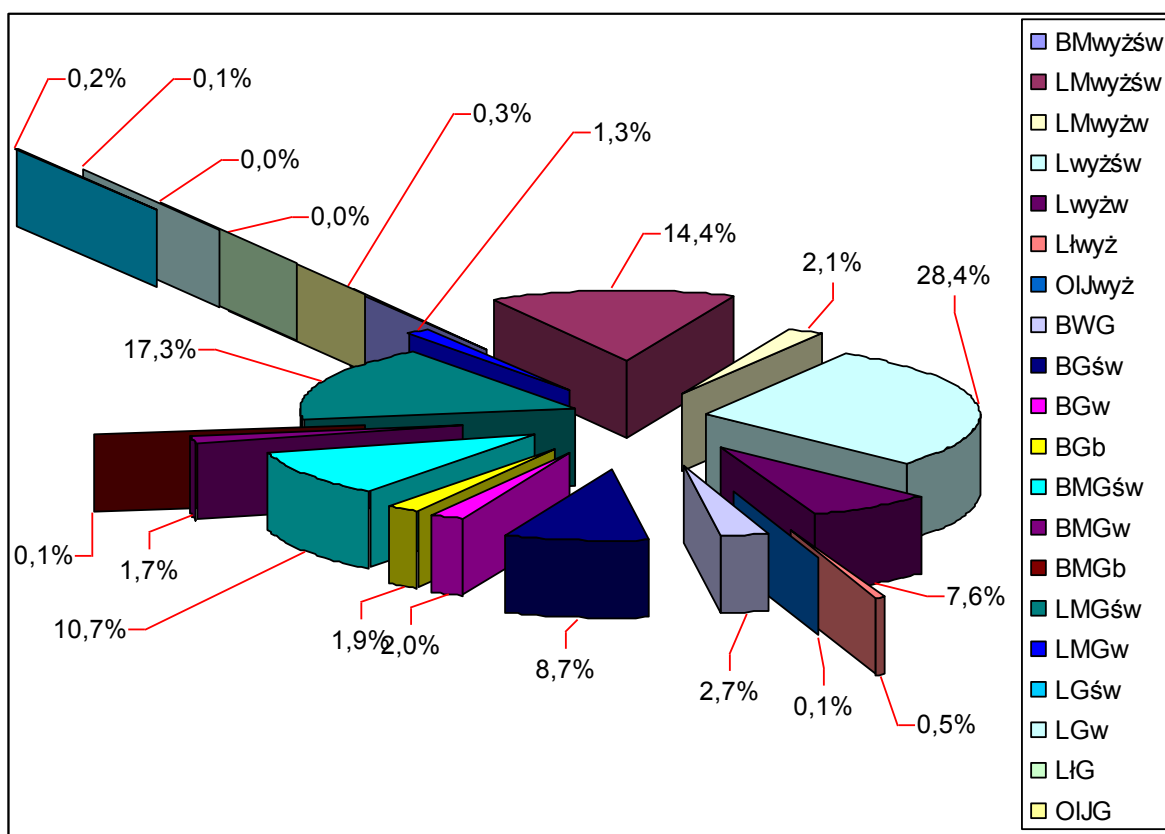
Lp.	Charakterystyka siedliska TSL	Obr. ŚWIERADÓW		Obr. LUBAŃ ŚLĄSKI		Nadleśnictwo (*)	
		Powierzchnia ha / %					
1	<i>BMwyżśw</i>	0,00	0,0	43,37	0,6	43,37	0,3
2	<i>LMwyżśw</i>	85,52	1,0	2061,12	30,9	2146,64	14,4
3	<i>LMwyżżw</i>	99,69	1,2	212,38	3,2	312,07	2,1
4	<i>Lwyżśw</i>	688,94	8,4	3538,20	53,0	4227,14	28,4
5	<i>Lwyżżw</i>	390,97	4,8	743,80	11,1	1134,77	7,6
6	<i>Lbwyż</i>	16,30	0,2	60,31	0,9	76,61	0,5
7	<i>OLJwyż</i>	0,00	0,0	13,27	0,2	13,27	0,1

Lp.	Charakterystyka siedliska TSL	Obr. ŚWIERADÓW		Obr. LUBAŃ ŚLĄSKI		Nadleśnictwo (*)	
		Powierzchnia ha / %					
8	<i>BWG</i>	394,94	4,8	0,00	0,0	394,94	2,7
9	<i>BGśw</i>	1290,93	15,7	0,00	0,0	1290,93	8,7
10	<i>BGw</i>	295,04	3,6	0,00	0,0	295,04	2,0
11	<i>BGb</i>	280,41	3,4	0,00	0,0	280,41	1,9
12	<i>BMGśw</i>	1590,92	19,4	0,00	0,0	1590,92	10,7
13	<i>BMGw</i>	250,11	3,0	0,00	0,0	250,11	1,7
14	<i>BMGb</i>	11,17	0,1	0,00	0,0	11,17	0,1
15	<i>LMGśw</i>	2572,43	31,3	0,00	0,0	2572,43	17,3
16	<i>LMGw</i>	199,54	2,4	0,00	0,0	199,54	1,3
17	<i>LGśw</i>	28,74	0,4	0,00	0,0	28,74	0,2
18	<i>LGw</i>	9,84	0,1	0,00	0,0	9,84	0,1
19	<i>LIG</i>	1,85	0,0	0,00	0,0	1,85	0,0
20	<i>OLJG</i>	1,46	0,0	0,00	0,0	1,46	0,0
Ogółem		8208,80	100,0 %	6672,45	100,0 %	14881,25	100,0 %

STRUKTURA POWIERZCHNI SIEDLISKOWYCH TYPÓW LASU W NADLEŚNICTWIE ŚWIERADÓW NA TLE WOJEWÓDZTWA DOLNOŚLĄSKIEGO I POLSKI

Obiekt	<i>Bmwyż</i>	<i>Lmwyż</i>	<i>Lwyż</i>	<i>Lbwyż</i>	<i>OLJwyż</i>	<i>BWG</i>	<i>BG</i>	<i>BGb</i>	<i>BMG</i>	<i>BMGb</i>	<i>LMG</i>	<i>LG</i>	<i>LIG</i>	<i>OLJG</i>
	Udział - %													
Nadleśnictwo Świeradów.	0,3	16,5	36,0	0,5	0,1	2,7	10,7	1,9	12,4	0,1	18,6	0,3	0,0	0,0
Woj. Dolnośl [*]	0,3	7,8	4,8	-	-	0,3	1,5	-	5,8	-	13,9	5,2	-	-
Polska [*]	0,2	1,4	2,9	-	-	0,0	0,1	-	0,6	-	1,8	4,4	-	-

STRUKTURA TYPÓW SIEDLISKOWYCH W NADLEŚNICTWIE ŚWIERADÓW



PRZYJMUJĄC ZA KRYTERIUM WARUNKI WILGOTNOŚCIOWE SIEDLISKA ZAJMUJĄ:

Lp.	Grupa siedlisk	Nadleśnictwo					
		Obr. ŚWIERADÓW		Obr. LUBAŃ ŚLĄSKI		Powierzchnia ha / %	
1	<i>świeżych</i>	6652,42	81,0%	5642,69	84,6%	12295,11	82,6%
2	<i>wilgotnych</i>	1245,19	15,2%	956,18	14,3%	2201,37	14,8%
3	<i>bagiennych i łęgowych</i>	311,19	3,8%	73,58	1,1%	384,77	2,6%

Poniższy wykres ilustruje strukturę wilgotności siedlisk leśnych Nadleśnictwa Świeradów:



Przyjmując za kryterium warunki żyznościowe siedliska zajmują:

Lp.	Grupa siedlisk	Razem Nadleśnictwo Wg stanu na 1.01.1998r.		Razem Nadleśnictwo Wg stanu na 1.01.2008r.	
		Powierzchnia w ha	%	Powierzchnia w ha	%
1	<i>Bory</i>	2330,07	15,8	2261,32	15,2
2	<i>Bory mieszane</i>	1853,54	12,6	1895,57	12,7
3	<i>Lasy mieszane</i>	10013,28	68,1	5230,68	35,1
4	<i>Lasy</i>	421,45	2,9	5400,49	36,3
5	<i>Olsy, Łęgi</i>	91,51	0,6	93,19	0,6
Ogółem N-ctwo		14709,85	100,0	14881,25	100,0

2.5. Struktura gatunkowa drzewostanów wg gatunków rzeczywistych

SYNTETYCZNE ZESTAWIENIE CECH TAKSACYJNYCH WYBRANYCH GATUNKÓW PANUJĄCYCH W NADLEŚNICTWIE

L.p.	Gatunek panujący	Wybrane elementy taksacyjne		
		Powierzchnia	Miąższość	Zasobność
		ha	m ³	m ³ / 1ha
1	SO	1300.81	350954	270
2	SO.K	32.28	545	17
3	SO.L	5.59	0	0
4	MD	918.83	85067	93
5	ŚW	8701.55	1873525	215
6	BK	316.5	37847	120
7	DB	1030.56	239168	232
8	DB.C	2.63	680	259
9	KL	0.59	105	178
10	JW.	122.68	18536	151
11	JS	63.78	15209	238
12	GB	7.23	1400	194
13	BRZ	1926.82	321944	167
14	OL	185.3	44284	239
15	OLS	4.92	957	195
16	ORZ.S	1.16	315	272
17	JRZ	102.94	2174	21
18	AK	0.06	10	167
19	TP	27.12	6510	240
20	OS	18.28	3440	188
21	LP	45.88	10490	229
Nadleśnictwo		14815.51	3013160	203

ZESTAWIENIE POWIERZCHNI I MIĄŻSZOŚCI W NADLEŚNICTWIE ŚWIERADÓW

L.p.	POWIERZCHNIA		GATUNEK	MIĄŻSZOŚĆ	
	ha	%		m ³	%
1	1127.04	7.6	SO	338945	11.3
2	1.09	0.0	SO.C	75	0.0
3	2.7	0.0	SO.WE	405	0.0
4	86.25	0.6	SO.K	0	0.0

L.p.	POWIERZCHNIA		GATUNEK	MIĄSZOŚĆ	
	ha	%		m ³	%
5	11.08	0.1	SO.L	0	0.0
6	1521.62	10.3	MD	162775	5.4
7	7457.67	50.3	ŚW	1728485	57.7
8	43.74	0.3	JD	870	0.0
9	0.63	0.0	DG	200	0.0
10	1.93	0.0	CIS	0	0.0
11	678.52	4.6	BK	50325	1.7
12	1053.69	7.1	DB	224650	7.5
13	11.97	0.1	DB.C	2635	0.1
14	1.67	0.0	KL	310	0.0
15	216.05	1.5	JW	30830	1.0
16	0.3	0.0	WZ	30	0.0
17	84.11	0.6	JS	18125	0.6
18	20.53	0.1	GB	4640	0.2
19	1904.64	12.9	BRZ	321165	10.7
20	258.86	1.8	OL	57015	1.9
21	26.79	0.2	OL.S	4225	0.1
22	1.61	0.0	ORZ.C	385	0.0
23	0.11	0.0	GR	30	0.0
24	0.36	0.0	CZR	55	0.0
25	129.7	0.9	JRZ	6560	0.2
26	0.37	0.0	AK	65	0.0
27	18.9	0.1	TP	5700	0.2
28	69.86	0.5	OS	14235	0.5
29	0.57	0.0	WB	70	0.0
30	83.1	0.6	LP	21125	0.7
31	0.05	0.0	PLA.K	5	0.0

2.6. Powierzchniowa tabela klas wieku (ogółem dla nadleśnictwa)

SYNTEZYCZNE ZESTAWIENIE PORÓWNAWCZE POWIERZCHNI, ZASOBNOŚCI I PRZECIĘTNEGO ZAPASU DLA NADLEŚNICTWA ŚWIERADÓW

Wg stanu na	Gr.leś.nie zalesione	Przestoje	Klasa wieku									Razem	
			I	II	III	IV	V	VI	VII	KO	KDO	grunty zal.	grunty zal. i nie zal.
			1 – 20	21 – 40	41 – 60	61 – 80	81 – 100	101 - 120	>120				
<i>1</i>	<i>2</i>	<i>3</i>	<i>4</i>	<i>5</i>	<i>6</i>	<i>7</i>	<i>8</i>	<i>9</i>	<i>10</i>	<i>11</i>	<i>12</i>	<i>13</i>	<i>14</i>
Nadleśnictwo													
1.	Powierzchnia: ha / %												
1 I 1998r	347,74	0,00	4769,97	3149,41	1771,98	2027,86	1196,63	638,54	392,36	281,24	134,12	14362,11	14709,85
	2,4	0,0	32,4	21,4	12,0	13,8	8,1	4,3	2,7	1,9	0,9	97,6	100,0
1 I 2008r	65,74	0,00	3077,26	3888,71	2851,70	1638,11	1247,87	537,07	266,98	1168,52	139,29	14815,51	14881,25
	0,4	0	20,7	26,1	19,2	11,0	8,4	3,6	1,8	7,9	0,9	99,6	100,0
Różnica	-282,00	0,00	-1692,71	739,30	1079,72	-389,75	51,24	-101,47	-125,38	887,28	5,17	453,40	171,40
	-1,9	0	-11,7	4,7	7,1	-2,8	0,3	-0,7	-0,9	5,9	0,0	1,9	0,0
2.	Zapas: m³ / %												
1 I 1998r	1963	17954	40275	404630	449900	695890	471935	249115	134735	84215	37770	2586419	2588382
	0,1	0,7	1,6	15,6	17,4	26,9	18,2	9,6	5,2	3,3	1,5	99,9	100,0
1 I 2008r	1304	19225	37060	457430	794955	560280	465060	214425	99905	324090	40730	3013160	3014464
	0,0	0,6	1,2	15,2	26,4	18,6	15,4	7,1	3,3	10,8	1,4	100,0	100,0
Różnica	-659	1271	-3215	52800	345055	-135610	-6875	-34690	-34830	239875	2960	426741	426082
	0,0	-0,1	-0,3	-0,5	9,0	-8,3	-2,8	-2,5	-1,9	7,5	-0,1	0,0	0,0
3.	Przeciętna zasobność: m³ na 1ha												
1 I 1998r	-	-	8	128	254	343	394	390	343	299	282	180	176
1 I 2008r	-	-	12	118	279	342	373	399	374	277	292	203	203
Różnica	-	-	4	-11	25	-1	-22	9	31	-22	11	23	27

2.7. Charakterystyka gospodarki nasiennej

ZESTAWIENIE ILOŚCIOWE GOSPODARCZYCH DRZEWOSTANÓW NASIENNYCH (GDN) W NADLEŚNICTWIE ŚWIERADÓW.

L.P.	Gatunek panujący	Obr. ŚWIERADÓW		Obr. LUBAŃ ŚLĄSKI		Nadleśnictwo	
		szt.	ha	szt.	ha	szt.	ha
1	2	3	4	5	6	7	8
1	So	7	30,00	1	14,04	8	44,04
2	Św	23	102,43	6	24,89	29	127,32
3	Md	2	10,39	-	-	2	10,39
4	Bk	-	-	2	2,08	2	2,08
5	Db	2	5,80	1	1,15	3	6,95
OGÓLEM		34	148,62	10	42,16	44	190,78

WYKAZ DRZEWOSTANÓW NASIENNYCH WYLĄCZONYCH W NADLEŚNICTWIE ŚWIERADÓW

L.p.	Lokalizacja			Pow. ha	Gatunek	Rok uznania	Nr w Krajowym Rejestrze LMP
	Obręb	Oddział	Pododdz.				
1	ŚWIERADÓW	63	f	2,76	Md	1997	MP/2/46889/06
2	LUBAŃ ŚL.	218	f	2,36	Św	1964	MP/2/46890/06
OGÓLEM W NADLEŚNICTWIE				5,12	-	-	-

WYKAZ UPRAW POCHODNYCH W NADLEŚNICTWIE ŚWIERADÓW

Adres leśny	Powierzchnia / ha /	Gatunek pochodny	Pochodzenie
13-27-2-15-122 -c -00	1,24	Św	DNW – Obr. Lubań Śl. – oddz. 218 f
13-27-2-15-122 -f -00	3,57	Św	DNW – Obr. Lubań Śl. – oddz. 218 f
13-27-2-15-122 -g -00	6,22	Św	DNW – Obr. Lubań Śl. – oddz. 218 f
13-27-2-15-123 -f -00	0,66	Św	DNW – Obr. Lubań Śl. – oddz. 218 f
13-27-2-15-123 -g -00	2,57	Św	DNW – Obr. Lubań Śl. – oddz. 218 f
13-27-2-15-123 -l -00	2,68	Św	DNW – Obr. Lubań Śl. – oddz. 218 f
13-27-2-15-123 -m -00	2,62	Św	DNW – Obr. Lubań Śl. – oddz. 218 f
13-27-1-05-76 -c -00	1,99	Md	DNW – Obr. Świeradów – oddz. 63 f
13-27-1-05-77 -c -00	0,78	Md	DNW – Obr. Świeradów – oddz. 63 f

Na terenie Nadleśnictwa ŚWIERADÓW zarejestrowano 3 klonowe plantacje nasienne, na łącznej powierzchni 14,37 ha.

PLANTACJE NASIENNE W NADLEŚNICTWIE ŚWIERADÓW

Adres leśny	Powierzchnia / ha /	Gatunek	Nr w Krajowym Rejestrze LMP
13-27-2-13-47A -y -00	5,59	SO.L	MP/3/41201/05
13-27-2-13-47A -ax -00	0,58	JRZ	
13-27-2-13-47A -bx -00	0,66		
13-27-2-13-47A -z -00	6,85	ŚW	MP/3/41200/05
13-27-2-13-47A -cx -00	0,69		

3. Charakterystyka warunków przyrodniczo-ekonomicznych nadleśnictwa.

Struktura gospodarcza regionu w znacznej mierze zależy od występujących uwarunkowań geograficznych (gleby, rzeźba terenu), komunikacyjnych oraz odległości od aglomeracji miejskich. Region, na którego obszarze jest położone nadleśnictwo, jest regionem silnie zróżnicowanym.

Poniżej przedstawiono charakterystykę powiatów oraz najważniejszych gmin, na terenach których położone jest Nadleśnictwo Świeradów (*dane zaczerpnięto z oficjalnych stron internetowych Starostw Powiatowych w Lubaniu i Lwówku Śl.*).

ZESTAWIENIE WAŻNIEJSZYCH WSKAŹNIKÓW DLA REGIONU

Gmina	Powierzchnia w km ²				Ludność w tys.	
	ogólna	użytków rolnych	lasów	pozostałe grunty	ogółem	pracująca
Leśna	104.50	67.79	25.64	11.07	10.7	1.1
Lubań	158.27	105.74	32.37	20.16	28.5	5.1
Olszyna	47.16	31.81	9.56	5.79	6.8	0.9
Platerówka	47.94	26.06	17.91	3.97	1.7	0.1
Siekierczyn	49.55	35.95	8.41	5.19	4.5	0.5
Świeradów-Zdrój	21.77	9.24	8.82	3.71	4.6	0.9
Gryfów Śląski	66.61	41.05	16.99	8.57	10.2	1.8
Lubomierz	130.39	88.44	31.97	9.98	5.9	0.3
Mirsk	186.57	69.07	105.61	11.89	9.1	1.0
OGÓLEM	812.76	475.15	257.28	80.33	82.084	11.692

TABELARYCZNE ZESTAWIENIE DANYCH DOTYCZĄCYCH REGIONU

Gmina	Powierzchnia ogólna w km ²	Ludność w tys.	Powierzchnia lasów - km ²		Lesistość %
			ogółem	nadleśnictwa	
Leśna	116.97	10.7	25.64	23.47	24.5%
Lubań	121.87	28.5	32.37	12.15	20.5%
Olszyna	139.93	6.8	9.56	8.70	20.3%
Platerówka	119.24	1.7	17.91	14.26	37.4%
Siekierczyn	70.89	4.5	8.41	4.51	17.0%
Świeradów-Zdrój	153.58	4.6	8.82	8.37	40.5%
Gryfów Śląski	60.24	10.2	16.99	2.55	25.5%
Lubomierz	67.51	5.9	31.97	0.31	24.5%
Mirsk	73.94	9.1	105.61	74.49	56.6%
OGÓLEM	1484.15	82.08	257.28	148.81	31.7%

**LASY NIEPAŃSTWOWE PRZEKAZANE W NADZÓR NADLEŚNICTWU LUBAŃ ŚLĄSKI. STAN NA
31.12.2007R.**

L.p.	Gmina	Lasy os. fiz.	Lasy os. prawnych	Razem [ha]
Starostwo Powiatowe w Lubaniu		223.31	95.24	318.56
1	Leśna	49.92	15.75	65.67
2	Lubań	78.81	42.12	120.94
3	Olszyna	30.97	20.58	51.56
4	Platerówka	14.80	2.56	17.36
5	Siekierczyn	43.82	8.31	52.13
6	Świeradów-Zdrój	4.99	5.91	10.90
Starostwo Powiatowe w Lwówku		88.95	4.28	93.23
7	Gryfów Śląski	14.50	0.00	14.50
8	Lubomierz	10.13	0.00	10.13
9	Mirsk	64.32	4.28	68.60
Ogółem lasy w nadzorze		312.26	99.52	411.79

Sieć dróg publicznych

Ogólna charakterystyka sieci dróg kołowych i linii kolejowych, w kontekście ich przydatności do transportu drewna w zasięgu terytorialnym nadleśnictwa, układa się korzystnie.

Z ważniejszych szlaków komunikacyjnych przebiegających przez tereny nadleśnictwa należy wymienić:

Linie kolejowe:

- Jelenia Góra – Węgliniec,

Główne szlaki komunikacji samochodowej:

- droga krajowa nr 30: Jelenia Góra –Zgorzelec,
- droga wojewódzka nr 357 – Lubań Śl. – Sulików,
- droga wojewódzka nr 358 – Gryfów Śl. – Lubań Śl.,

Poza ww. głównymi szlakami komunikacyjnymi, na obszarze Nadleśnictwa Świeradów znajduje się dobrze rozwinięta sieć dróg lokalnych – powiatowych i gminnych, o nawierzchni ulepszonej lub gruntowej.

WYKAZ ZINWENTARYZOWANYCH DRÓG W NADLEŚNICTWIE ŚWIERADÓW

Charakterystyka dróg	Obr. Świeradów	Lubań Śląski	Nadleśnictwo
	<i>dlugość - km</i>		
Drogi o nawierzchni utwardzonej - asfaltowej	143.4	4.0	147.4
Drogi o nawierzchni utwardzonej - tłuczniowej	267.6	246.4	514.0
Drogi o nawierzchni ulepszonej	4.2	13.1	17.3
Drogi o nawierzchni gruntowej	171.4	358.4	529.8
Ogółem drogi leśne	586.6	621.9	1208.5
<i>Długość dróg wywozowych - km/100 ha</i>	6.8	8.8	7.7

Kierunki rozchodu surowca drzewnego, pozyskiwanego z lasów Nadleśnictwa Świeradów, w minionym okresie (1998 – 2007) przedstawiają się następująco (w % rocznego etatu pozyskania):

Razem	44500	100.00%
Eksport	4000	8.99%
KHS Klausner	1000	2.25%
Stora Enso	1500	3.37%
Maresch GmbH	1500	3.37%
Rynek krajowy	1750	3.93%
IP Kwidzyn	950	2.13%
Kronopol Żary	800	1.80%
Rynek regionalny	5500	12.36%
Stelmet Sp z o.o.	3200	7.19%
Barlinek SA	900	2.02%
OZPS Orzechowo	500	1.12%
PIK Olszyna	900	2.02%
Rynek lokalny (umowy i detal)	32750	73.60%
Potrzeby własne nadleśnictwa	500	1.12%

LICZBA I WIELKOŚĆ KOMPLEKSÓW LEŚNYCH W NADLEŚNICTWIE ŚWIERADÓW

Wielkość kompleksu		Obręb leśny		Nadleśnictwo	
		Świeradów	Lubań Śląski		
do 1,00	ha	47.43	81.15	128.58	0.82%
	szt.	130	172	302	60.40%
1,01-5,00	ha	96.08	173.81	269.90	1.72%
	szt.	44	77	121	24.20%
5,01-20,00	ha	107.56	226.35	333.91	2.12%
	szt.	9	25	34	6.80%
20,01-100,00	ha	250.33	786.68	1037.01	6.59%
	szt.	5	17	22	4.40%
100,01-200,00	ha	495.03	602.65	1097.67	6.98%
	szt.	4	4	8	1.60%
200,01-500,00	ha	559.13	2705.24	3264.38	20.74%
	szt.	2	8	10	2.00%
500,01-2000,00	ha	0.00	0.00	0.00	0.00%
	szt.	0	0	0	0.00%
powyżej 2000,00	ha	7097.38	2507.10	9604.48	61.04%
	szt.	2	1	3	0.60%
Ogółem	ha	8652.95	7082.99	15735.94	100.00%
	szt.	196	304	500	100.00%

ZESTAWIENIE WSKAŹNIKÓW TECHNICZNO EKONOMICZNYCH NADLEŚNICTWA

Wskaźniki	Jednostka	Dane wg stanu
		na 1.I.2008r.
Lesistość.	%	31,7
Gęstość zaludnienia.	mieszk/km ²	55
Liczba robotników stałych.	osób/100 ha	2
Liczba robotników stałych i sezonowych.	osób/100 ha	4
Zmechanizowanie prac w szkółkach leśnych.	%	60
Zmechanizowanie prac przygotowania gleby.	%	100
Zmechanizowanie prac zrębowych.	%	100
Wydajność prac w pozyskaniu użytków		
a) rębnych,	m ³ /rob.dzień	12
b) przedrębnych.	m ³ /rob.dzień	6
Wydajność pracy w ha / roboczodzień w zalesieniach bieżących (bez dolesień, poprawek, uzupełnień, podsadzeń i wprowadzania podszytów).	ha /rob.dzień	0.1

Wskaźniki	Jednostka	Dane wg stanu
		na 1.I.2008r.
Ilość grubizny sprzedanej loco las.	%	87
Ilość grubizny dowiezionej bezpośrednio do odbiorcy.	%	0
Ilość grubizny dostarczonej do składnicy.	%	13
Stosunek pozyskanej drobnicy do grubizny.	%	2
Długość dróg wywozowych.	km /100 ha	3.9
Ilość drewna wywiezionego końmi.	%	0
Ilość drewna wywiezionego środkami mechanicznymi.	%	100
Ilość drewna splawianego.	%	0
Powierzchnia lasów niedostępnych.	%	0

4. Podział na grupy lasów

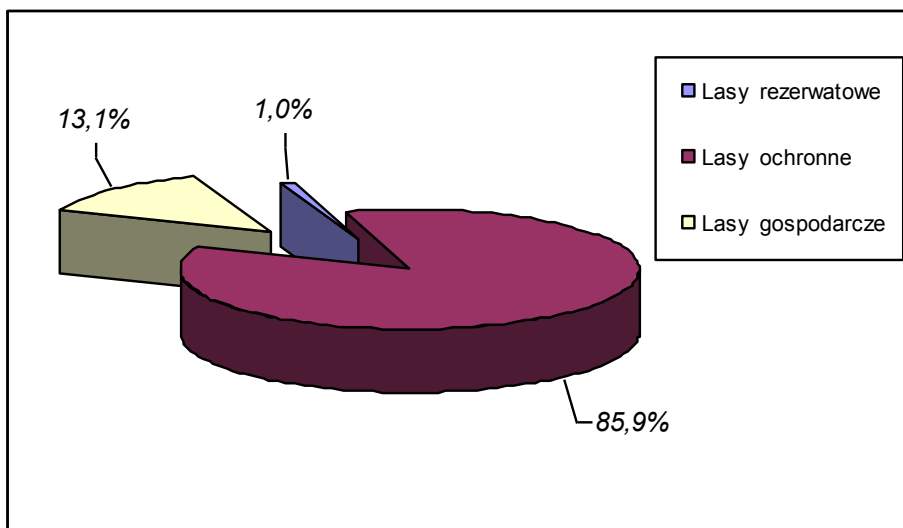
Lasy Nadleśnictwa Świeradów zostały podzielone, dla celów planowania urządzeniowego, w zależności od wagi pełnionych funkcji na:

- lasy rezerwatowe,
- lasy ochronne,
- lasy wielofunkcyjne (gospodarcze).

Charakterystyka funkcji lasu oparta jest o tabelę nr III – powierzchniową i miąższościową tabelę klas wieku wg głównych funkcji lasu i gatunków panujących, zamieszczoną w części tabelarycznej planu.

ZESTAWIENIE POWIERZCHNI LEŚNEJ WG GŁÓWNYCH FUNKCJI LASU

Lp.	Główna funkcja lasu	Obr. ŚWIERADÓW		Obr. LUBAŃ ŚLĄSKI		Nadleśnictwo	
		Powierzchnia leśna (zal. + n-zal.) [ha / %]					
1	<i>Lasy rezerwatowe</i>	148,00	1,8%	0,00	0,0%	148,00	1,0%
2	<i>Lasy ochronne</i>	7998,66	97,4%	4790,50	71,8%	12789,16	85,9%
3	<i>Lasy gospodarcze</i>	62,14	0,8%	1881,95	28,2%	1944,09	13,1%
4	<i>Razem</i>	8208,80	100,0%	6672,45	100,0%	14881,25	100,0%



W Nadleśnictwie ŚWIERADÓW występuje rezerwat przyrody:

- Rezerwat „Torfowiska Doliny Izery” – powołany rozporządzeniem Wojewody Dolnośląskiego Nr 8 z dnia 3 lipca 2000r. (Dz. Urz Woj. Nr 23, poz. 390), zmienionym rozporządzeniem Nr 51 z dnia 5 kwietnia 2007r. (Dz. Urz Woj. Nr 126, poz. 1653) o powierzchni 529,36 ha (w tym na terenie Nadleśnictwa Świeradów 213,34 ha). Celem ochrony jest zachowanie torfowisk typu wysokiego i przejściowego wraz z całą różnorodnością flory i fauny występującej na tym obszarze.

W palnie urządzenia lasu na okres 1.01.2008 – 31.12.2017r. dla Nadleśnictwa Świeradów opisano lasy rezerwatowe na łącznej powierzchni 148,00 ha, co stanowi 1,0 % powierzchni leśnej nadleśnictwa.

W poniższej tabeli podano rozliczenie powierzchni leśnej nadleśnictwa wg dominujących funkcji lasu oraz szczegółowo przedstawiono powierzchniowy udział głównych kategorii ochronności w lasach ochronnych zgodnie z w/w decyzją:

Lp.	Grupa lasu - kategoria ochronności, (wg kategorii wiodącej)	Obręb leśny		Nadleśnictwo	
		ŚWIERADÓW	LUBAŃ ŚLĄSKI		
		pow. – ha (zal. + n-zal)			%
1	Rezerваты przyrody	148,00	0,00	148,00	1,0%
2	Lasy ochr. – uszkodzone przez przemysł	4183,40	0,00	4183,40	28,1%
3	Lasy ochr. – glebochronne	519,03	217,65	736,68	5,0%
4	Lasy ochr. – wodochronne	725,30	4191,11	4916,41	33,0%
5	Lasy ochr. – w miastach i wokół miast	164,89	68,35	233,24	1,6%

Lp.	Grupa lasu - kategoria ochronności, (wg kategorii wiodącej)	Obręb leśny		Nadleśnictwo	
		ŚWIERADÓW	LUBAŃ ŚLĄSKI		
		pow. – ha (zal. + n-zal)			%
6	Lasy ochr. – w strefach ochrony uzdrowisk	1391,52	0,00	1391,52	9,4%
7	Lasy ochr. – drzewostany nasienne	2,76	2,36	5,12	0,0%
8	Lasy ochr. – ostoje zwierząt chronionych	1011,76	34,28	1046,04	7,0%
9	Lasy ochr. – stałe pow. badawcze i doświadczalne	0,00	250,02	250,02	1,7%
10	Lasy ochr. – cenne fragmenty rodzimej przyrody	0,00	26,73	26,73	0,2%
11	Ogółem lasy ochronne	7998,66	4790,50	12789,16	85,9%
12	Lasy gospodarcze	62,14	1881,95	1944,09	13,1%
13	Ogółem	8208,80	6672,45	14881,25	100,0%

W palnie urządzenia lasu na okres 1.01.2008 – 31.12.2017r. dla Nadleśnictwa Świeradów opisano lasy ochronne na łącznej powierzchni 12789,16 ha, co stanowi 85,9 % powierzchni leśnej nadleśnictwa.

Pozostałe lasy nadleśnictwa zaliczono do lasów gospodarczych, do których należą lasy wielofunkcyjne. Dla celów planowania urządzeniowego utworzono jednostki regulacji nazwane gospodarstwami. Gospodarstwo skupia drzewostany na podstawie dominującej funkcji pełnionej przez nie (z uwzględnieniem wszystkich funkcji pozostałych), a także przyjętych celów gospodarowania (z uwzględnieniem możliwości produkcyjnych siedlisk leśnych). W ramach lasów gospodarczych w nadleśnictwie zostały utworzone następujące gospodarstwa:

- gospodarstwo specjalne – gdzie dominują funkcje ochronne, np. ostoje zwierząt wymagających wyznaczenia stref ochronnych zgodnie z ustawą o ochronie przyrody,
- gospodarstwo przebudowy - do którego zaliczono drzewostany w lasach gospodarczych lub ochronnych, które nie zapewniają osiągnięcia celów gospodarki leśnej, zawartych w planie urządzenia lasu,
- gospodarstwo przerębowo-zrębowe - zaliczono drzewostany, które ze względu na typ siedliskowy lasu oraz GTD i aktualny skład gatunkowy zagospodarowano rębniami częściowymi, gniazdowymi lub stopniowymi.

W palnie urządzenia lasu na okres 1.01.2008 – 31.12.2017r. dla Nadleśnictwa Świeradów opisano lasy gospodarcze na łącznej powierzchni **1944.09** ha co stanowi 13,1 % powierzchni leśnej nadleśnictwa.

5. Podział na gospodarstwa

Dla celów planowania urzędzeniowego utworzono gospodarstwa na podstawie dominującej funkcji pełnionej przez las (z uwzględnieniem wszystkich funkcji pozostałych), a także przyjętych celów gospodarowania (z uwzględnieniem możliwości produkcyjnych siedlisk leśnych).

Drzewostany pełniące funkcje specyficzne kwalifikowane są do gospodarstwa specjalnego, niezależnie od funkcji gospodarczych lub ochronnych. Podobnie kwalifikowane są w odrębne gospodarstwo (zarówno z lasów ochronnych, jak i gospodarczych) drzewostany przeznaczone do przebudowy. Pozostałe drzewostany ujmowane są odpowiednio w gospodarstwie lasów ochronnych lub przerębowo-zrębowe lasów gospodarczych.

W planie urządzenia lasu na dla Nadleśnictwa Świeradów opisano gospodarstwo specjalne w następujących przypadkach:

Struktura gospodarstwa specjalnego

Lp.	Dominująca funkcja	Obręb leśny		Nadleśnictwo
		Świeradów	Lubań Śląski	
		Pow. Leśna (zal. + n-zal.) [ha]		
1	rezerwat przyrody	148,00	0,00	148,00
2	lasy na terenach ośrodków wypoczynkowych i w otulinach,	44,22	16,41	60,63
3	wyłączone powierzchnie badawcze i doświadczalne,	16,58	251,95	268,53
4	wyłączone drzewostany nasienne z otulinami,	2,76	2,36	5,12
5	plantacje nasienne	0,00	14,37	14,37
6	lasy położone w strefie A i B ochrony uzdrowisk	1244,14	0,00	1244,14
7	lasy stanowiące ostoje zwierząt objętych ochroną gatunkową,	938,06	45,91	983,97
8	lasy w strefie górnej granicy lasu (na siedlisku BWG),	198,62	0,00	198,62
9	lasy o dużym znaczeniu dla rekreacji,	466,93	240,58	707,51
10	lasy glebochronne na stromych zboczach,	0,00	63,65	63,65
11	lasy wodochronne w strefach ochrony ujęć wód,	4,70	12,33	17,03
12	lasy cenne przyrodniczo, w tym lasy na siedliskach bagiennych i łęgowych	172,73	73,58	246,31
13	lasy uszkodzone przez przemysł - III strefa	193,43	0,00	193,43

Lp.	Dominująca funkcja	Obręb leśny		Nadleśnictwo
		Świeradów	Lubań Śląski	
		Pow. Leśna (zal. + n-zal.) [ha]		
Razem		3430,17	721,14	4151,31

W planie urządzenia lasu na okres 1.01.2008 – 31.12.2017r. dla Nadleśnictwa Świeradów opisano gospodarstwo lasów ochronnych, które obejmuje te lasy ochronne, których nie zaliczono do gospodarstwa specjalnego lub do gospodarstwa przebudowy.

POWIERZCHNIA GOSPODARSTWA LASÓW OCHRONNYCH

Obręb Nadleśnictwo	Powierzchnia (*)
Obręb: Świeradów	4056,81
Obręb: Lubań Śląski	4086,98
Nadleśnictwo`	8143,79

Gospodarstwo przerębowo-zrębowe obejmuje drzewostany w lasach gospodarczych (nie ujęte w gospodarstwie specjalnym lub przebudowy), które ze względu na typ siedliskowy lasu oraz GTD i aktualny skład gatunkowy, stosuje się przerębowo – zrębowy sposób zagospodarowania rębniami częściowymi, gniazdowymi lub rębnią stopniową z okresem odnowienia do 40 lat.

POWIERZCHNIA GOSPODARSTWA PRZERĘBOWO - ZRĘBOWEGO

Obręb Nadleśnictwo	Powierzchnia
Obręb: Świeradów	52,67
Obręb: Lubań Śląski	1814,45
Nadleśnictwo`	1867,12

Gospodarstwo przebudowy – do którego zaliczono drzewostany w lasach gospodarczych lub ochronnych, które nie zapewniają osiągnięcia celów gospodarki leśnej, zawartych w planie urządzenia lasu. Do gospodarstwa przebudowy typowano drzewostany kierując się następującymi przesłankami:

1. drzewostany o składzie niezgodnym lub częściowo zgodnym z GTD,
2. drzewostany silnie uszkodzone, o obniżonym zwarciu i zadrzewieniu.

Struktura gospodarstwa przebudowy

Lp.	Typ siedliskowy lasu	Obręb leśny		Nadleśnictwo
		Świeradów	Lubań Śląski	
		ha		
1	BGŚW	22.82	0.00	22.82
2	BGW	7.24	0.00	7.24
3	BMGŚW	119.05	0.00	119.05
4	BMGW	14.19	0.00	14.19
5	BWG	3.64	0.00	3.64
6	LGW	5.67	0.00	5.67
7	LMGŚW	413.28	0.00	413.28
8	LMGW	68.72	0.00	68.72
9	LMWYŻŚW	2.82	7.16	9.98
10	LWYŻŚW	4.51	22.8	27.31
11	LWYZW	7.21	19.92	27.13
Razem		669.15	49.88	719.03

STRUKTURA POWIERZCHNI NADLEŚNICTWA WG GOSPODARSTW

Gospodarstwo	Obr. Świeradów		Obr. Lubań Śląski		Nadleśnictwo	
	Powierzchnia [ha] ^(*) / [%]					
<i>Specjalne</i>	3430.17	41.8%	721,14	10,8%	4151.31	27.9%
<i>Lasów ochronnych</i>	4056.81	49.4%	4086,98	61,3%	8143.79	54.7%
<i>Lasów gosp. Przeręb. – Zręb.</i>	52.67	0.6%	1814,45	27,2%	1867.12	12.5%
<i>Przebudowy</i>	669.15	8.2%	49,88	0,7%	719.03	4.8%
<i>Razem</i>	8208.80	100.0%	6672,45	100,0%	14881.25	100.0%

6. Zestawienie łączne etatu użytków głównych według kategorii cięć

Kategoria cięć	Powierzchnia - ha		Orientacyjna miąższość wg. gatunków drzew									Razem
	cięcia* (manipulacyjna)	do odnowienia	So. Md	Św	Jd. Dg	Db. Js. Kl. Wz. Jw.	Bk	Gb	Brz	OI	Os. Tp. Wb. Lp. in.	
			miąższość grubizny m3 netto									
1	2	3	4	5	6	7	8	9	10	11	12	13
I. Użytki rębne: A. Zaliczone na poczet przyjętego etatu	2969,82	1060,80	46395	212031		12924	2985		14225	4415	4271	297246
Spodziewany przyrost 5% miąższości użytków rębnych			2320	10602		646	149		711	221	214	14862
Łącznie użytki rębne ze spodziew. przyrostem	2969,82	1060,80	48715	222633		13570	3134		14936	4636	4485	312108
B. Nie zaliczone na poczet przyjętego etatu												
1. uprzątnięcie płazowin												
2. uprzątnięcie nasien- ników i przestojów			29	176		395	313					913
3. pozostałe	17,55		272	1253		52	81		157	9	21	1845
Razem nie zaliczone	17,55		301	1429		447	394		157	9	21	2758
Razem użytki rębne	2987,37	1060,80	49016	224062		14017	3528		15093	4645	4506	314866

w tym: użytki rębne w rezerwatach												
II. Użytki przedrębne A. Czyszczenia	985,95		X	X	X	X	X	X	X	X	X	12901
B. Trzebieże	7156,56											329099
Razem użytki przedrębne	8142,51		X	X	X	X	X	X	X	X	X	342000
w tym: uż. przedrębne w rezerwatach			X	X	X	X	X	X	X	X	X	
Ogółem użytki główne (I+II)	11129,88	1060,80	X	X	X	X	X	X	X	X	X	656866
w tym: w rezerwatach			X	X	X	X	X	X	X	X	X	

* dotyczy rzeczywistej powierzchni manipulacyjnej bez uwzględniania powtórzeń (nawrotów) w 10-leciu

Etat użytkowania przedrębego w wymiarze miąższościowym na I 10-lecie został ustalony w oparciu o *Instrukcję Urządzania Lasu (§ 94)*, sumarycznie dla całego obrębu, wg rodzajów cięć, stref uszkodzenia, gatunków panujących oraz klas i podklas wieku, bez uwzględniania gospodarstw.

Zgodnie z § 94.4 Instrukcji u.l. orientacyjną wysokość miąższości grubizny planowaną do pozyskania w ramach użytkowania przedrębego na 10-lecie określono na podstawie:

- a) danych uzyskanych z Nadleśnictwa (przeciętne z wykonania cięć pielęgnacyjnych z ostatnich 5 lat).
- b) tabeli klas wieku spodziewanego bieżącego rocznego przyrostu miąższości wg gatunków panujących, biorąc też pod uwagę uzyskaną w ubiegłym okresie intensywność cięć przedrębnych w stosunku do uzyskanego przyrostu bieżącego
- c) zestawienia zbiorczego powierzchni drzewostanów zaprojektowanych do użytkowania przedrębego we wskazaniach gospodarczych opisu taksacyjnego, wg rodzajów cięć i gatunków panujących oraz klas i podklas wieku

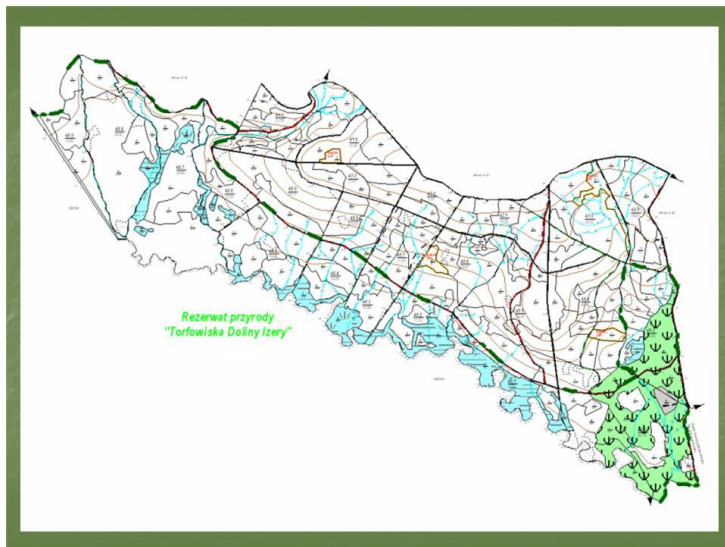
7.Zastosowane sposoby użytkowania rębego (przyjęte rodzaje rębni, okresy odnowienia)

Typ siedliskowy	Rodzaj Rębni Zasadniczej	Rodzaj Rębni Zastępczych	Śr. Okr. Odn. – Rb II, III i IV	Gospodarstwo
BWGśw	Rb IVd	-	40	S
BWGw				
BGśw	Rb IVd	Rb II, Rb Ic	40	GPZ
BGw				
BGb	Rb IVd	-	40	S
BMGśw	Rb II	Rb IV, Rb IIIb, Rb Ic	20	GPZ
BMGw	Rb II	Rb IV, Rb IIIb, Rb Ic	20	GPZ
BMGb	Rb IVd	-	40	S
LMGśw	Rb II	Rb IV, Rb IIIb, Rb Ic	20	GPZ
LMGw	Rb II	Rb IV, Rb IIIb, Rb Ic	20	GPZ
LMGb	Rb IVd	-	40	S
<i>LGśw</i>	Rb IV	Rb II, Rb IIIb	40	GPZ
<i>LGw</i>	Rb IV	Rb II, Rb IIIb	40	GPZ
OIJG	Rb II	Rb IV, Rb IIIb	20	S

8.Zestawienie zbiorcze wskazań gospodarczych z opisów taksacyjnych w zakresie hodowli lasu(tabela XVIII dla nadleśnictwa)

Typ siedliskowy lasu	Odnowienia i zalesienia							Poprawy i uzupełnienia			Ogółem odnowienia i zalesienia oraz poprawki i uzupełnienia	Wprowadzanie podszytów	Pielęgnowanie				nawożenie	melioracje wodne	zabiegi agrotechniczne
	otwarte			pod osłoną			razem	w uprawach i młodnikach	na gruntach projektowanych do odnowienia i zalesienia	razem			gleby	upraw (CW)	młodników (CP)	razem			
	halizny, płazowiny, zręby	grunty nieleśne	zręby projektowane	przy rębniach złożonych	posadzenia	dolesianie luk i przerzedzeń													
1	2	3	4	5	6	7	8	9	10	11	12	13	14	15	16	17	18	19	20
BWG				5,47	4,59	0,45	10,51	6,16		6,16	16,67		10,72	87,37	278,29	376,38			16,67
BMWYŻŚW				5,03			5,03	0,29		0,29	5,32		6,30	2,56	0,96	9,82			5,32
LMWYŻŚW	4,08	4,63	1,55	220,13	13,52	2,11	246,02	7,73	1,32	9,05	255,07		358,06	258,50	193,22	809,78			253,53
LMWYŻW	0,48	7,20	1,09	26,38	5,03	0,34	40,52	2,12	1,66	3,78	44,30		52,39	27,92	22,19	102,50			42,54
LWYŻŚW	7,11	16,97	8,54	370,06	19,42	2,88	424,98	12,77	6,21	18,98	443,96		593,50	324,95	298,62	1217,07			439,04
LWYŻW	2,00	0,61	14,65	84,48	7,67	1,29	110,70	4,13	3,06	7,19	117,89		142,85	110,94	101,85	355,64			114,43
OLJWYŻ			1,01	2,93			3,94	0,12	0,20	0,32	4,26		3,94	1,01	0,58	5,53			4,06
LŁWYŻ				2,86			2,86	1,50		1,50	4,36		3,70	6,57	10,13	20,40			4,36
BGŚW				16,22	14,31	2,10	32,63	10,80		10,80	43,43		25,94	90,19	775,28	891,41			52,43
BGW				3,74	5,94	0,42	10,10	0,44		0,44	10,54		4,36	24,51	89,60	118,47			10,54
BGB														11,25	60,23	71,48			
BMGŚW				39,06	34,30	1,35	74,71	8,67		8,67	83,38		47,45	94,97	782,55	924,97			83,38
BMGW				4,25	1,86	0,60	6,71	1,00		1,00	7,71		5,20	24,42	151,73	181,35			7,71
BMGB														0,80	4,73	5,53			
LMGŚW	0,06		4,40	235,55	53,14	1,15	294,30	5,08	0,88	5,96	300,26		330,76	258,50	341,07	930,33			302,07
LMGW	1,19		1,97	23,08	3,41	0,15	29,80	0,79	0,39	1,18	30,98		29,71	11,44	25,11	66,26			30,35
LGŚW					0,83		0,83	0,12		0,12	0,95			2,48	1,32	3,80			0,95
LGW				1,70			1,70	0,74		0,74	2,44		4,54	2,83	2,48	9,85			2,44
LŁG				1,02			1,02				1,02		1,24	0,22		1,46			1,02
RAZEM	14,92	29,41	33,21	1041,96	164,02	12,84	1296,36	62,46	13,72	76,18	1372,54	0,00	1620,66	1341,43	3139,94	6102,03	0,00	0,00	1370,84

9. Formy ochrony przyrody na gruntach nadleśnictwa



Izery” – leśnictwo Izera,

Powołany rozporządzeniem Wojewody Dolnośląskiego Nr 8 z dnia 3 lipca 2000r. (Dz. Urz Woj. Nr 114, poz. 492), zmienionym rozporządzeniem Nr 51 z dnia 5 kwietnia 2007r. (Dz. Urz Woj. Nr 126, poz. 1653) o powierzchni 529,36 ha (w tym na terenie Nadleśnictwa Świeradów 213,34 ha). Według planu urządzania lasu powierzchnia ogólna rezerwatu na obszarze Nadleśnictwa Świeradów wynosi 214,15 ha, a powierzchnia leśna (zalesiona i niezalesiona) 148,00 ha. Celem ochrony jest zachowanie torfowisk typu wysokiego i przejściowego wraz z całą różnorodnością flory i fauny występującej na tym obszarze.

➤ Pomniki przyrody

Wykaz istniejących pomników przyrody sporządzono na podstawie danych pochodzących od Wojewódzkiego Konserwatora Przyrody we Wrocławiu oraz gmin. Uwzględnia on obiekty położone w zasięgu terytorialnym Nadleśnictwa, zarówno na jego gruntach jak i na gruntach obcych. Łącznie w obszarze terytorialnego zasięgu Nadleśnictwa ŚWIERADÓW zlokalizowano 90 pomników przyrody w tym 3 na gruntach w zarządzie Nadleśnictwa.

➤ Ostoje sieci Natura 2000

Zgodnie z *Ustawą z 16 kwietnia 2004 r. o ochronie przyrody* (Dz.U. z 2004 r. Nr 92, poz. 880 z późn. zm.), w Polsce pojawia się nowa forma ochrony przyrody, jaką jest obszar Natura 2000, tworzony zgodnie z Dyrektywą Rady EU w sprawie ochrony siedlisk przyrodniczych oraz dzikiej flory i fauny 92/43/EEC (zmienionej Dyrektywą 97/62/EEC (tzw. *Dyrektywa siedliskowa*) oraz zgodnie z Dyrektywą w sprawie ochrony dzikich ptaków 79/409/EEC (tzw. *Dyrektywa ptasia*).

Na obszarze Nadleśnictwa Świeradów w chwili obecnej proponowane są dwa obszary siedliskowe (stan na koniec października 2007):

Z wymienionych w Ustawie o ochronie przyrody z dnia 16.04.2005 r. form ochrony przyrody, na gruntach Nadleśnictwa Świeradów występują:

➤ Rezerwaty przyrody

- Rezerwat „*Torfowiska Doliny*”

- SOO „Sztolnie w leśnej” (PLH 020013) - obszar o ogólnej powierzchni 8,68 ha, z czego na grunty będące w zarządzie Nadleśnictwa Świeradów przypada 0,51 ha,

- SOO „Torfowiska Gór Izerskich” (PLH 020047) -). Obejmuje on powierzchnie łącznie 1424,06 ha, z czego na terenie Nadleśnictwa Świeradów – 999,42 ha (pozostała część obejmuje grunty Nadleśnictwa Szklarska Poręba.

W stosunku do obu projektowanych obszarów stosuje się przepisy zgodnie z obowiązującą ustawą o ochronie przyrody. Obszary te zostały szerzej opisane w tekście programu ochrony przyrody, granice ich zostały wniesione na mapę walorów przyrodniczych, jak również informacja o nich została zapisana w Systemie Informatycznym Lasów Państwowych.

➤ Stanowiska gatunków roślin i grzybów chronionych

W programie ochrony przyrody dla Nadleśnictwa podana będzie szczegółowa lokalizacja gatunków roślin i grzybów chronionych potwierdzonych podczas inwentaryzacji w terenie. Pozostałe gatunki, których występowanie odnotowywane jest w opracowaniach rezerwatowych lub innych publikacjach przedstawione zostaną w formie listy gatunków występujących na tym obszarze.

➤ Stanowiska gatunków zwierząt chronionych

Materiałem źródłowym do sporządzenia listy gatunków zwierząt rzadkich, zagrożonych i podlegających ochronie, występujących na terenach zarządzanych przez Nadleśnictwo były przede wszystkim informacje uzyskane od służb terenowych Nadleśnictwa.

Na terenie Nadleśnictwa wyznaczono strefy ochronne wokół gniazd:

Lp.	Gatunek	Obręb Leśnictwo	strefy			
			strefy ochronnej		strefy ochronnej	
			Oddział Pododdział	pow. [ha]	Oddział Pododdział	pow. [ha]
1	Puchacz (<i>Bubo bubo</i>)	Lubań Śl. Rębiszów	278 h, j; 279 c-g, i	3,16	278 a-g; 279 a, b, h; 280 c, f	7,75
2	Bocian czarny (<i>Ciconia nigra</i>)	Świeradów Rębiszów	22 d	53	21 g-k; 22 c, f -i	4,60
3	Cietrzew (<i>Tetrao tetrix</i>)	Świeradów Niedźwiedzia Góra	108-110; 115-119; 125-128; 139-142; 153-157; 159-162; 167		40,60	
4	Cietrzew (<i>Tetrao tetrix</i>)	Świeradów Czerniawa, Świeradów	316; 318; 319; 330; 334; 348-352; 355-357; 358; 359; 367; 368; 383		72,62	
5	Cietrzew (<i>Tetrao tetrix</i>)	Świeradów Izera,	335-336; 369; 384; 385; 398-400; 422; 423; 434; 435; 444; 445; 460-469		96,92	

Program Ochrony Przyrody sporządzony został jako oddzielny tom, w ramach planu urządzenia lasu dla Nadleśnictwa Świeradów na lata 1.01.2008 - 31.12.2017 r. (Tom IV), do którego załączono mapę sytuacyjno – przeglądową walorów przyrodniczo – kulturowych w skali 1:50 000.

10. Porównanie powierzchni i zasobów drzewnych w kolejnych planach urządzania lasu

p.	Wskaźnik	Je dnostka	Stan na			
			1.01. 1988	1.01. 1998	1.01. 2008	31.12. 2017
.	Powierzchnia leśna	ha	14425	14710	14881	14916
.	Zasoby miąższości	m3 brutto	24371 38	25883 82	30584 84	33011 34
Przeciętna zasobność drzewostanów na 1 ha w podklasach wieku						
	IIa	m3 brutto / ha	86	77	91	-
	IIb	m3 brutto / ha	149	167	178	-
	IIIa	m3 brutto / ha	248	235	271	-
	IIIb	m3 brutto / ha	282	279	296	-
	IVa	m3 brutto / ha	327	319	308	-
	IVb	m3 brutto / ha	360	368	370	-
	Va	m3 brutto / ha	395	392	366	-
	Vb	m3 brutto / ha	401	397	399	-
	VI	m3 brutto / ha	356	390	406	-
	VII i st.	m3 brutto / ha	343	343	379	-
	Klasa odnowienia	m3 brutto / ha	226	299	287	-
	Klasa do odnowienia	m3 brutto / ha	275	282	305	-
	Drzewostany o budowie przerębowej	m3 brutto / ha	-	-	-	-
p.	Wskaźnik	Je dnostka	Stan na			
			1.01. 1988	1.01. 1998	1.01. 2008	31.12. 2017
.	Przeciętna zasobność	m3 brutto / ha	169	176	206	221
.	Przeciętny wiek	lat	49	45	50	-
.	Bieżący roczny przyrost drzewostanów - tablicowy	m3 brutto / ha	-	6,43	7,20	-
.	Przeciętna miąższość użytków rębnych	m3 brutto / ha	5,68	1,38	1,84	2,56
.	Przeciętna miąższość użytków przedrębnych	m3 brutto / ha	4,15	2,16	2,08	3,00
.	Uzyskany bieżący roczny przyrost drzewostanów	m3 brutto / ha	-	4,24	6,22	6,46

11. Zestawienie planu urządzania lasu

11.1. Elaborat

11.2. Szczegółowe dane cięć rębnych

11.3. Wykaz projektowanych cięć rębnych

11.4. Program ochrony przyrody

11.5. Mapy przeglądowe: siedlisk, drzewostanów, cięć, ochrony lasu, ochrony przeciwpożarowej, gospodarki łowieckiej, zagospodarowania rekreacyjnego, walorów przyrodniczo-kulturalnych, funkcji lasu

